



# Informe Mensual

Mayo 2017

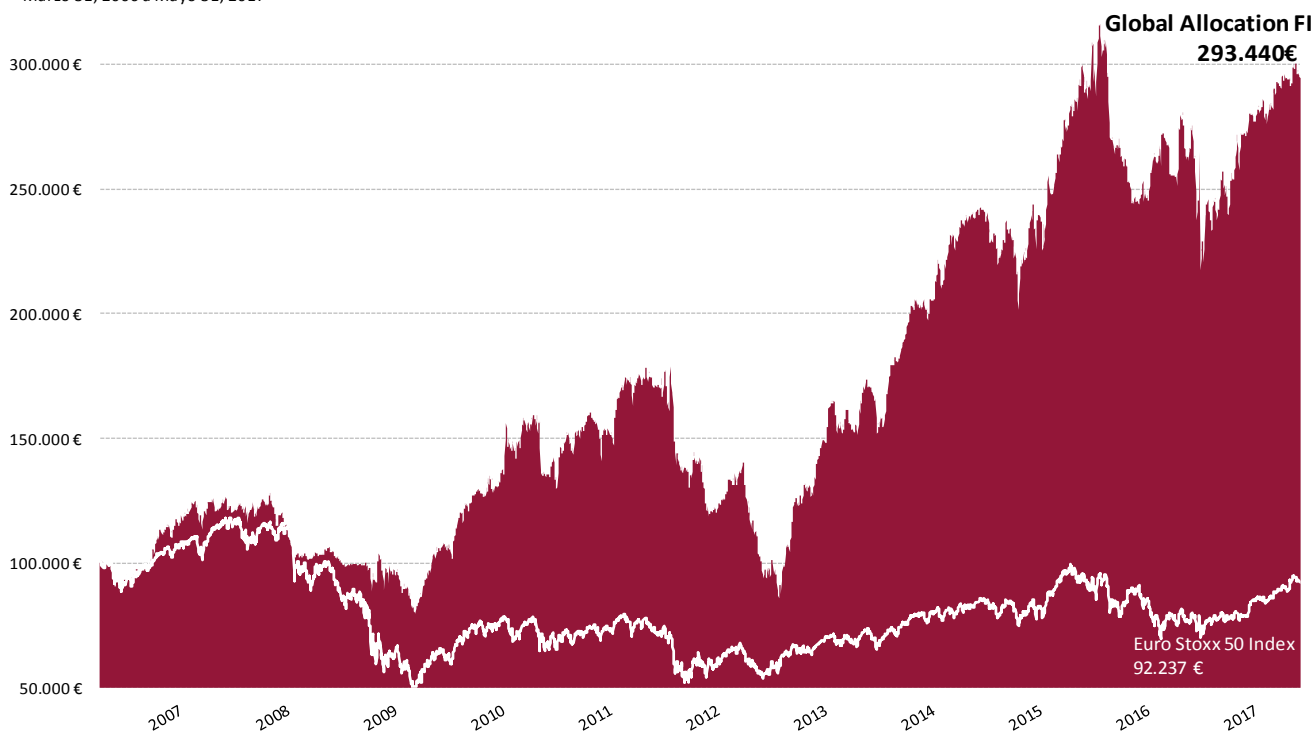


	VALOR LIQUIDATIVO	MAYO	2017	A 1 AÑO	A 3 AÑOS	A 5 AÑOS	DESDE INICIO	PATRIMONIO
<b>Global Allocation FI</b>	<b>17,0853</b>	0,45%	5,65%	7,77%	21,44%	207,73%	193,44%	<b>59.911.272 €</b>
<b>Global Allocation Fund</b>								
<b>Clase A</b>	<b>110,43</b>	0,33%	5,39%	6,47%	-	-	10,43%	7.705.216 €
<b>Clase B</b>	<b>111,34</b>	0,39%	5,61%	7,35%	-	-	11,34%	16.263.566 €
<b>Clase C*</b>	<b>101,21</b>	0,36%	1,21%	-	-	-	1,21%	2.266.992 €
								<b>26.235.775 €</b>

\*Fecha de lanzamiento: 02/03/2017=100

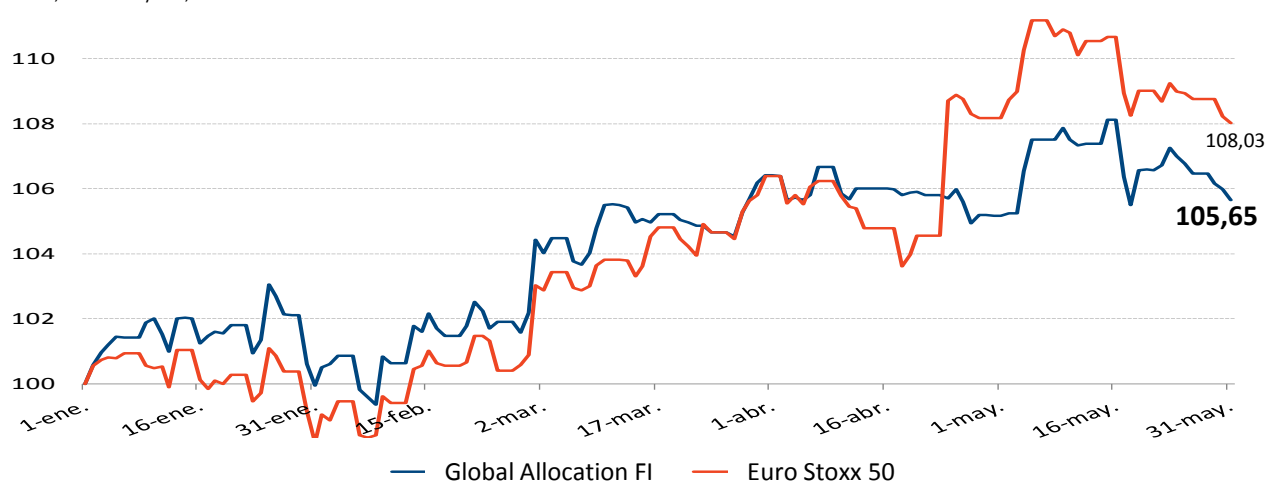
## Evolución para una inversión de 100.000 €

Marzo 31, 2006 a Mayo 31, 2017



## Evolución anual Global Allocation FI versus Euro Stoxx 50

Enero 1, 2017 a Mayo 31, 2017



*“no hay nada por lo que brindar  
y queda tanto por beber...  
la gente deja de fumar  
porque no tiene tiempo de toser”*

Nada de nada. Fito y los Fitipaldis

Este mes de Mayo, poco que destacar. Más bien nada de nada.

Parece que los mercados han entrado en una fase en la que no hacen caso a ningún tipo de noticia, da igual un atentado en Londres, que la posibilidad de un conflicto con Corea.

El presidente Trump que ahora arremete contra algún país europeo, en especial Alemania, por su escasa contribución a la OTAN (que parece con ganas de dinamitar), pero sobre todo en relación a su balanza comercial con EEUU. Para arreglarlo, firma con Arabia Saudí un contrato de venta de armas que a saber donde van a terminar. Esta firma hace que nuestras acciones de Lockheed Martin suban como la espuma. Las armas y las acciones. Y la gente parece que sigue dejando de fumar, así que lo mejor, Philip Morris. Lástima que estén en dólares.

La volatilidad está batiendo récords a la baja, lo que hace que tengamos una sensación de exceso de seguridad, lo cual no es en ningún caso bueno. Como suelo decir, volatilidad y riesgo no es lo mismo, y que baje una hace que el otro suba.

En Brasil hemos tenido un buen susto, del que parece que ni nos hemos enterado.

Por aquí cada día tenemos un nuevo caso de corrupción, como poco. Gana Sánchez y tampoco afecta.

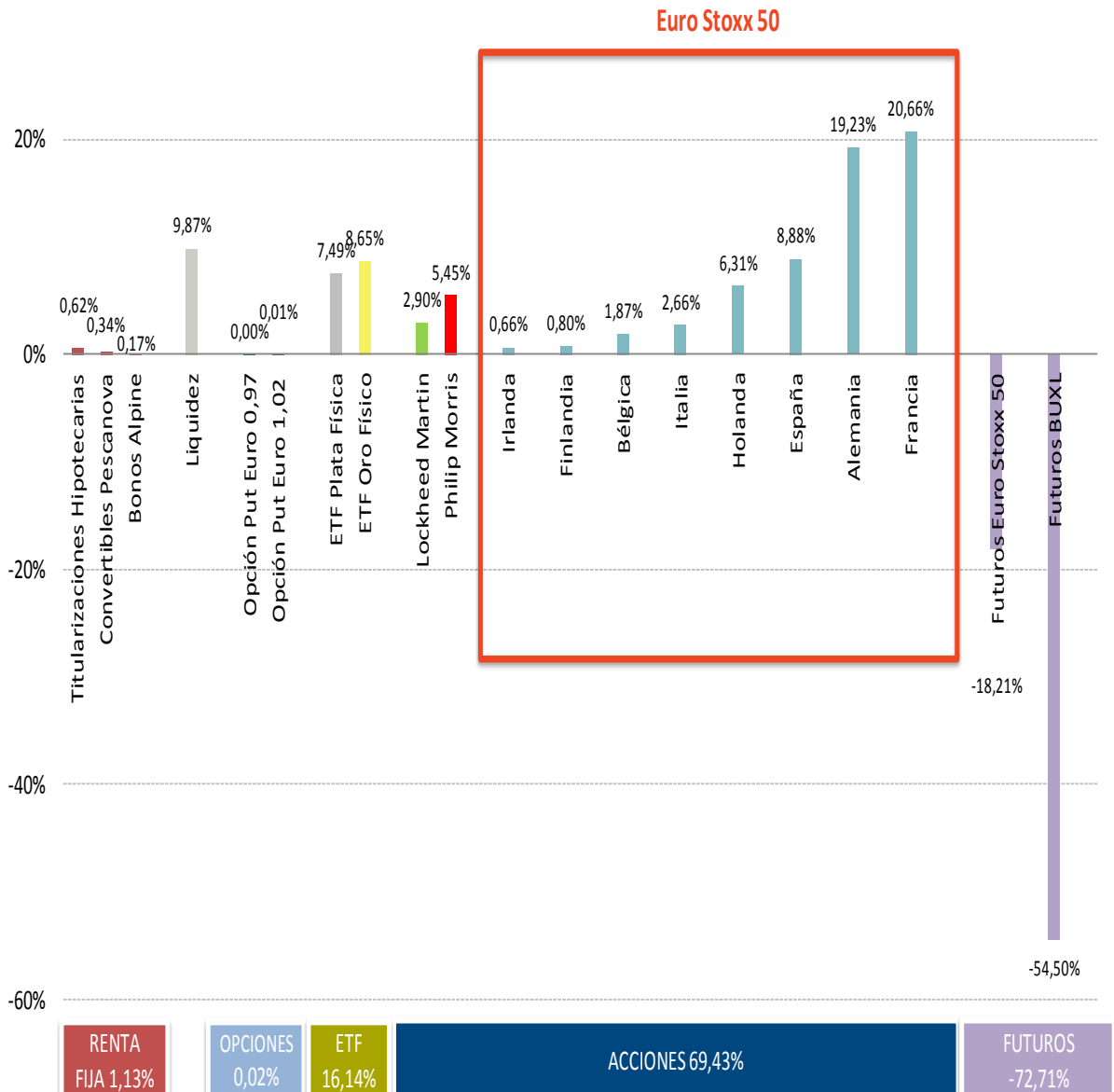
*“dime si sonríe con la gravedad adecuada”*

El euro recupera bastante con el dólar, en especial por la posibilidad incluso de políticas monetarias menos expansivas. Esta semana veremos como sale Draghi a explicar que seguimos sin inflación y que es necesario seguir comprando bonos sin parar y con los tipos en negativo. Sin embargo, los mismos comentarios del BCE diciendo que le preocupa que los bonos suban de rentabilidad y cómo puede afectar a la financiación de los países (habla en primer lugar por Italia, seguramente el principal problema de aquí a final de año o hasta las elecciones del que viene), hace que los bonos recuperen parte de las caídas del mes.

Total, que hemos aumentado un poco el riesgo a bolsa y reducido el de bonos en la primera parte del mes, y hemos reducido en la última también el riesgo de bolsa, para terminar con algo menos de riesgo en ambas.

Seguimos con el resto de activos aproximadamente igual y con una cartera que parece bastante aburrida. El día que nos sube un activo nos baja otro, y así estamos. Esto, en general, se llama descorrelación, y la verdad que vale su peso en oro, nunca mejor dicho. No todo van a ser criptomonedas, igual la próxima gran estafa. De las pequeñas mejor ni hablar.

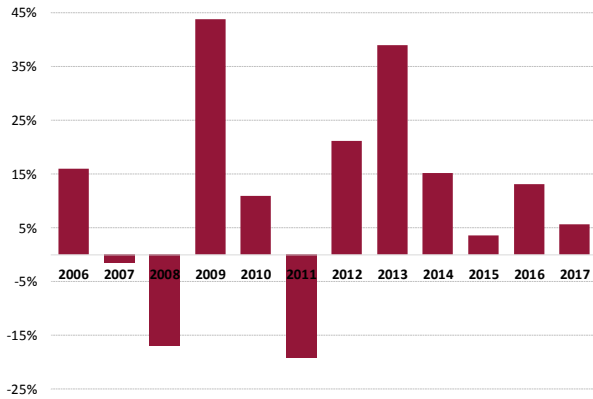
Composición de la cartera 31/05/2017



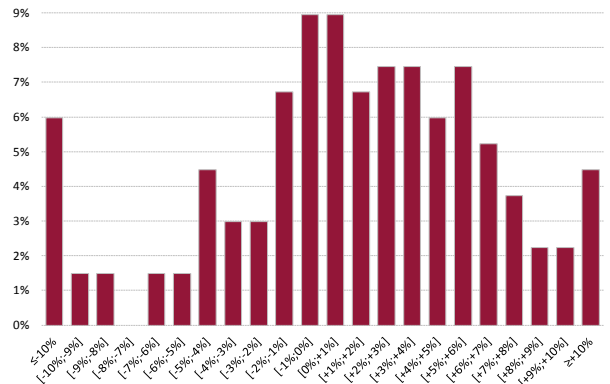
Rentabilidad Mensual

	ENE.	FEB.	MAR.	ABR.	MAY.	JUN.	JUL.	AGO.	SEP.	OCT.	NOV.	DIC.	AÑO
2017	-0,06%	2,23%	4,14%	-1,15%	0,45%								5,65%
2016	6,03%	3,56%	-5,39%	7,95%	-1,11%	-17,22%	5,35%	3,42%	-1,27%	10,05%	1,83%	2,22%	13,13%
2015	5,12%	5,91%	3,72%	4,31%	1,22%	1,53%	4,22%	-11,50%	-2,72%	-4,49%	-3,01%	0,74%	3,65%
2014	3,03%	9,27%	0,64%	2,58%	1,17%	-2,15%	-3,33%	-0,09%	0,44%	-1,20%	5,65%	-1,07%	15,26%
2013	8,93%	-3,41%	-1,45%	7,02%	2,95%	-8,62%	9,46%	6,21%	7,02%	7,13%	-0,11%	0,01%	39,02%
2012	5,46%	2,86%	-0,73%	-12,30%	-17,26%	6,36%	-9,13%	17,91%	12,83%	5,48%	8,10%	5,73%	21,13%
2011	9,90%	4,39%	-0,85%	3,74%	-4,33%	2,29%	-3,83%	-18,49%	-1,74%	5,70%	-17,27%	3,81%	-19,27%
2010	6,34%	0,84%	4,67%	2,13%	-13,65%	-4,04%	14,29%	0,43%	2,99%	3,36%	-10,95%	7,33%	10,91%
2009	-5,60%	-8,70%	6,01%	14,20%	5,98%	1,11%	10,07%	5,04%	4,76%	-0,89%	0,86%	6,25%	43,83%
2008	-9,79%	-0,15%	-0,06%	2,74%	-0,65%	-4,73%	-0,51%	0,20%	-1,95%	2,99%	-2,95%	-2,91%	-16,96%
2007	3,79%	-0,79%	1,78%	-0,86%	4,53%	-4,08%	1,21%	0,26%	0,19%	4,37%	-6,99%	-4,31%	-1,62%
2006				-1,31%	-6,88%	3,01%	1,74%	1,04%	8,11%	6,01%	0,48%	3,49%	16,00%

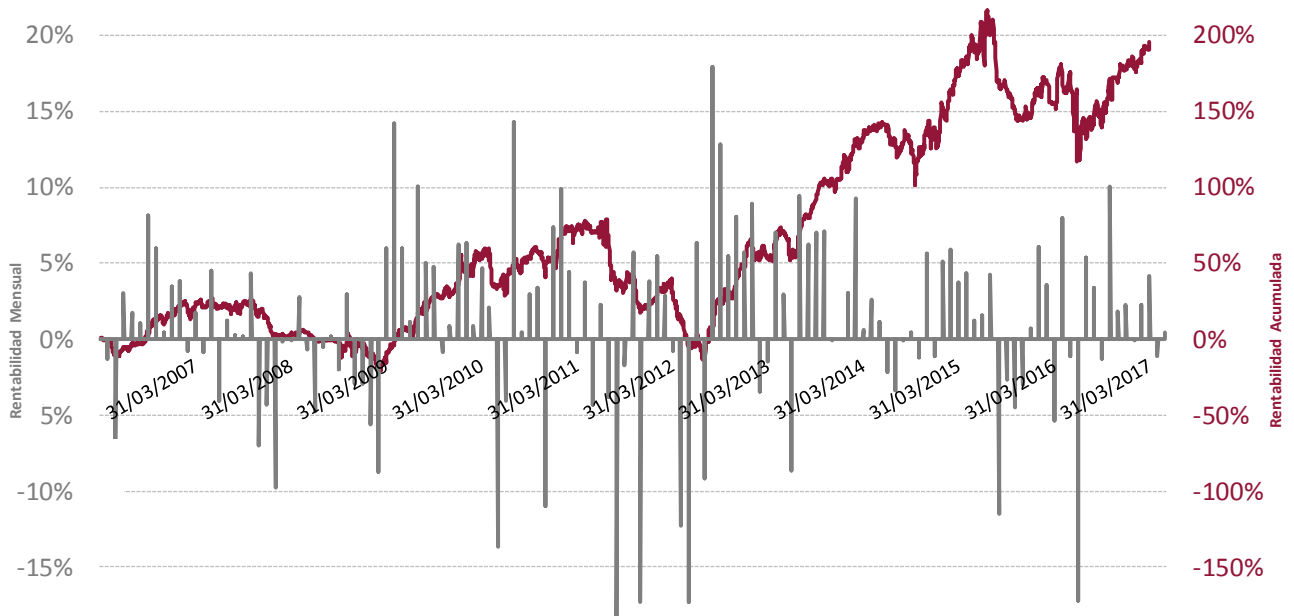
Rentabilidad Anual (Marzo 2006 - Mayo 2017)



Distribución Mensual de Rentabilidades (Marzo 2006 - Mayo 2017)



Rentabilidad Mensual / Acumulada



### GLOBAL ALLOCATION FI

GESTOR DEL FONDO	LUIS BONONATO
ÍNDICES DE REFERENCIA	EURO STOXX 50 + IBEX35
GESTORAS	AURIGA ASSET MANAGEMENT, RENTA 4 GESTORA, SGIC
DEPOSITARIO	RENTA 4 BANCO
DIVISA	EUR
LIQUIDEZ	DIARIA
COMISIONES	
	<b>GESTIÓN 1,35% ANUAL</b>
	<b>ÉXITO 9% SOBRE RESULTADOS POSITIVOS</b>
	<b>CUSTODIA 0,15% ANUAL</b>
	<b>SUSCRIPCIÓN NINGUNA</b>
	<b>REEMBOLSO 3% PRIMER AÑO</b>
CÓDIGO ISIN	ES0116848005
CÓDIGO BLOOMBERG	GLBALLO SM

### Análisis de rentabilidad - riesgo

	Desde Inicio	Últimos		
		12 meses	3 años	5 años
Rentabilidad Acumulada	193,44%	7,77%	21,44%	207,73%
Rentabilidad Mensual Media	1,00%	0,83%	0,68%	2,06%
Rentabilidad Mensual Máxima	17,91%	10,05%	10,05%	17,91%
Rentabilidad Mensual Mínima	-18,49%	-17,22%	-17,22%	-17,22%
Rentabilidad Anualizada	10,12%	7,77%	6,69%	25,21%
Volatilidad	21,61%	22,48%	17,88%	20,12%
Ratio de Sharpe (Euribor a 3 meses)	0,40	0,36	0,38	1,25
% Meses Positivos	61,94%	66,67%	58,33%	66,67%

### AURIGA INVESTORS - GLOBAL ALLOCATION

GESTOR DEL FONDO	LUIS BONONATO		
ÍNDICES DE REFERENCIA	EURO STOXX 50 + IBEX35		
INVESTMENT MANAGER	AURIGA GLOBAL INVESTORS SV, SA		
MANAGEMENT COMPANY	QUADRIGA ASSET MANAGERS SGIC, SA		
DEPOSITARIO	SOCIÉTÉ GÉNÉRALE BANK & TRUST		
DIVISA	EUR		
LIQUIDEZ	DIARIA		
	<b>CLASE A</b>	<b>CLASE B</b>	<b>CLASE C</b>
CÓDIGO ISIN	LU1394718735	LU1394718818	LU1570391562
CÓDIGO BLOOMBERG	AUGLALA LX	AUGLALB LX	AUGLALC LX
INVERSIÓN MÍNIMA	10 €	1.000.000 €	20.000 €
COMISIÓN			
	<b>GESTIÓN 1,50%</b>	<b>1,00%</b>	<b>1,25%</b>
	<b>ÉXITO 9,00%</b>	<b>9,00%</b>	<b>9,00%</b>
	<b>SUSCRIPCIÓN NINGUNA</b>	<b>NINGUNA</b>	<b>NINGUNA</b>
	<b>REEMBOLSO 3% PRIMER AÑO</b>	<b>3% PRIMER AÑO</b>	<b>3% PRIMER AÑO</b>

Contacte con nosotros:

[info@globalallocation.es](mailto:info@globalallocation.es)

91 144 28 03

 @globalallocatio

**MÁS  
INFORMACIÓN**



**SUSCRIBIR  
AHORA**



### RENUNCIA DE RESPONSABILIDAD

Esta información es meramente ilustrativa y no está destinada a predecir resultados reales, que pueden diferir sustancialmente de los reflejados en este documento. Auriga no garantiza que la información contenida en este documento corresponda directamente con valoraciones que puedan ser alcanzadas actualmente o en el futuro.

Esta información no está concebida como una valoración indicativa de ninguna inversión. En consecuencia, esta información no refleja gastos de cobertura o transacción, aspectos crediticios, liquidez del mercado o diferenciales de oferta y demanda.

Esta información no está concebida como una oferta o solicitud para la compra, venta, cesión, pago o rescisión de ninguna inversión y es proporcionada con carácter informativo únicamente. Esta información no debe ser utilizada como base para la determinación del valor de ninguna transacción ni para comprar, vender o realizar ninguna transacción.