

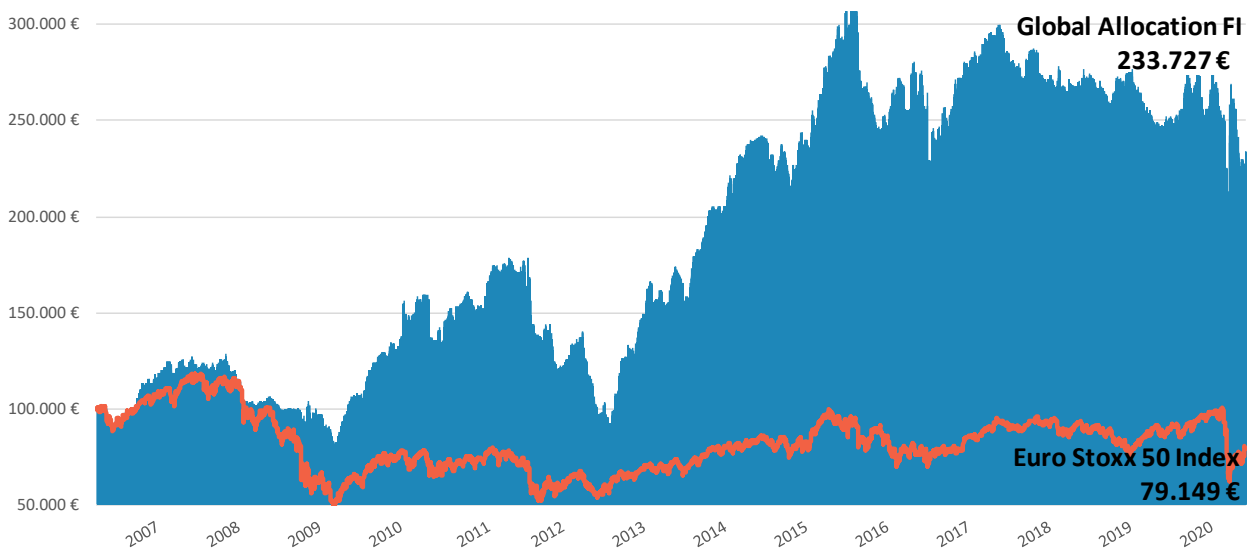
	VALOR LIQUIDATIVO	MAYO	2020	DESDE INICIO	PATRIMONIO
Global Allocation FI	13,6086	10,12%	-14,63%	133,73%	23.371.346 €
Global Allocation Fund					
Clase A	87,61	10,52%	-14,26%	-12,39%	1.497.434 €
Clase B	89,67	10,58%	-14,08%	-10,33%	15.003.693 €
Clase C*	80,89	10,55%	-14,18%	-19,11%	3.279.492 €
					19.780.619 €
Global Allocation P.P.**	10,01	3,59%	0,08%	0,08%	596.839 €

*Fecha de lanzamiento: 02/03/2017 = 100

**Fecha de lanzamiento: 21/01/2020 = 10

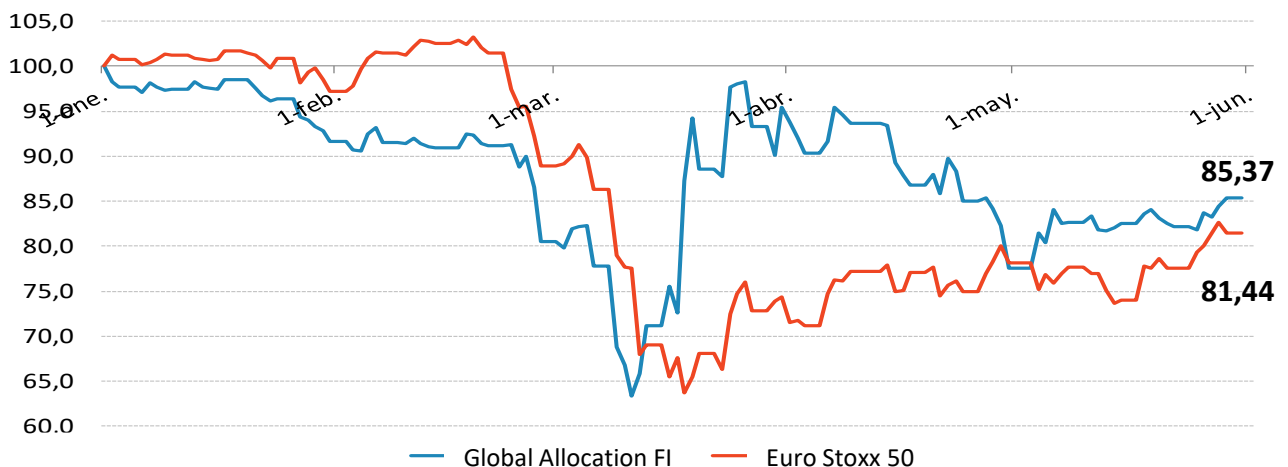
Evolución para una inversión de 100.000 €

Marzo 31, 2006 a Mayo 31, 2020



Evolución anual Global Allocation FI versus Euro Stoxx 50

Enero 1, 2020 a Mayo 31, 2020



Mayo 2020

La brecha entre “Main Street” y “Wall Street” a la que hacíamos referencia el mes pasado ha continuado ensanchándose durante el mes de mayo. La persistencia e insistencia de los Bancos Centrales en una política monetaria, desde el primer día obsoleta, empieza a quedar retratada hasta por los más profanos y la política fiscal que está emergiendo con fuerza acabará por acelerar lo inevitable.

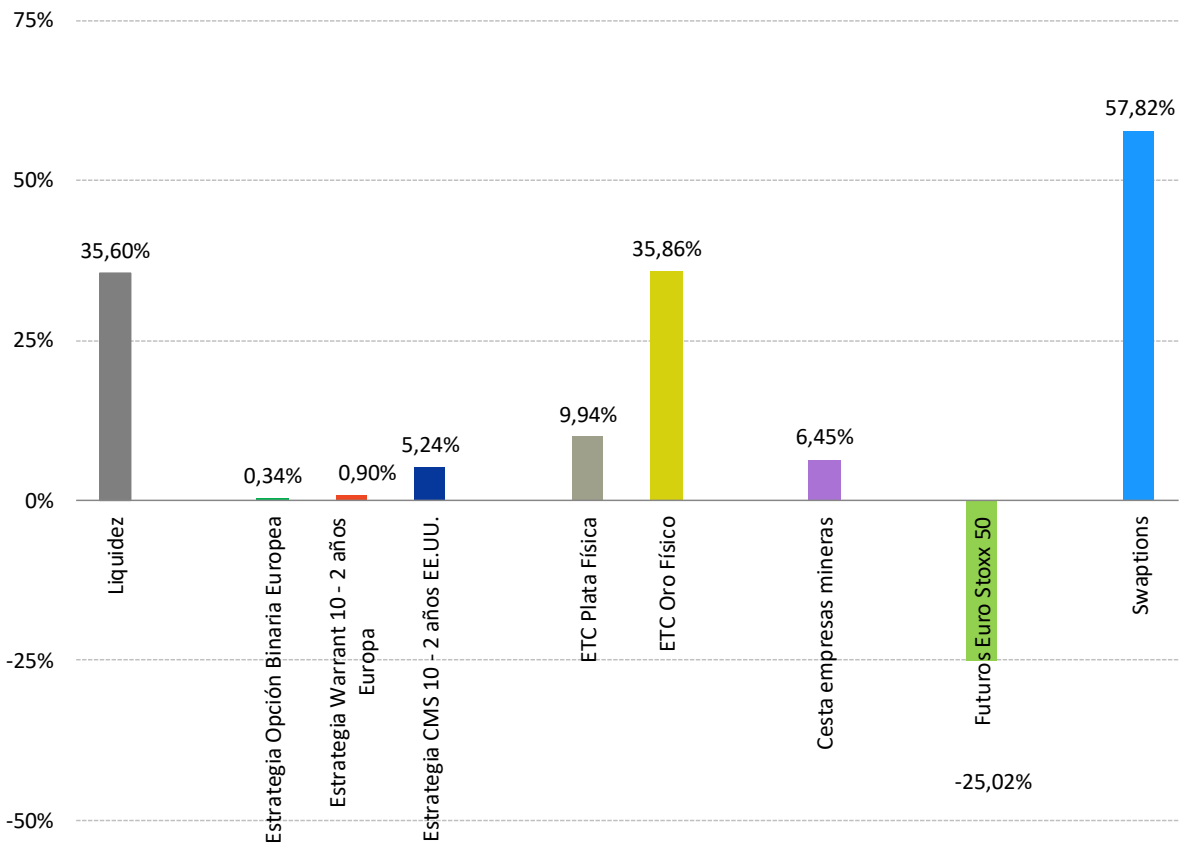
Como bien apuntaba Jay Powell en su última comparecencia, no existe un manual para el Covid-19, pero sin embargo siguen aplicando la misma pócima: inundar al mercado de liquidez. Este maremoto de liquidez es parte del problema y no de la solución, solo falta que reconozcan el error para poder avanzar hacia adelante. Esta vez el flujo ha sido tan intenso que ha llegado incluso a activos de menor calidad, felicidades a los agraciados, empresas que nunca han ganado dinero y que sobreviven únicamente a base de inyecciones de liquidez. Deutsche Bank calcula que el porcentaje de estas empresas, las denominadas “zombies” (cuyo coste de la deuda es superior a sus beneficios), ha sobrepasado el 20% del total.

Ignoramos si habrá una segunda ola de contagios, si la recuperación será en V en W o L o O, si Tesla llegará a ganar dinero algún día, si Trump saldrá reelegido, ignoramos más que sabemos, pero cuando finalmente el “Main Street” sea consciente que a ellos les tocará pagar los platos rotos de fallida política monetaria, los disturbios que estamos viendo hoy en día nos parecerán anecdóticos. Cuando la desconfianza generalizada en los políticos y sus políticas alcance a las instituciones monetarias, puede tambalearse durante un tiempo el sistema sobre el que se sustenta. Sabemos que siempre pintamos unos cuadros demasiado oscuros, mientras otros intentan coloreárnoslos, sin embargo, el tiempo acaba dándonos la razón, aunque sea clareando un poco nuestros oscuros.

Hace tiempo que las fichas estaban dispuestas sobre el tablero, el catalizador que las ha trastocado ya se activó y la gran banca ha repartido las cartas marcadas. Durante los próximos meses seremos conscientes de la magnitud del desastre y esperamos que la partida caiga hacia nuestro lado.

Mientras os escribimos estas líneas, el país más austero de la UE (hasta la fecha), Alemania, anuncia otra ronda de estímulos por valor de 62B €, sumados a los anteriores, y la directora gerente del FMI, Kristalina Georgieva, declara al periódico El País: “Estamos diciendo a los Gobiernos: gasten cuanto puedan. Hay que salir de esta crisis”.

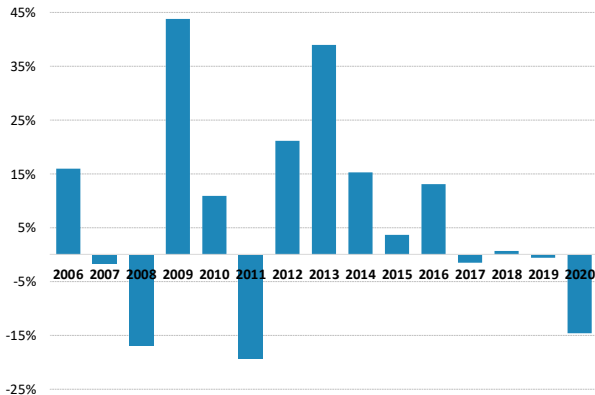
Composición de la cartera 31/05/2020



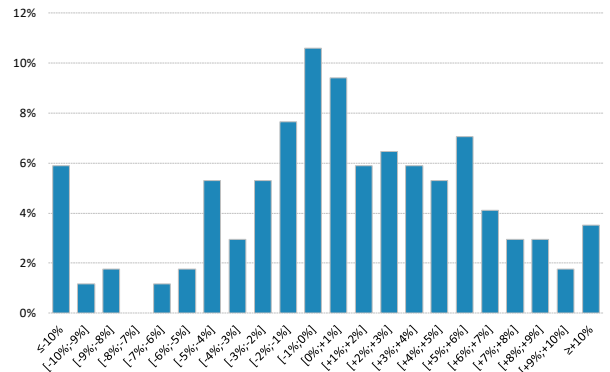
Rentabilidad Mensual

	ENE.	FEB.	MAR.	ABR.	MAY.	JUN.	JUL.	AGO.	SEP.	OCT.	NOV.	DIC.	AÑO
2020	-8,35%	-12,18%	18,53%	-18,74%	10,12%								-14,63%
2019	-4,39%	-2,44%	-1,96%	-1,51%	0,38%	0,63%	-1,91%	8,15%	-1,90%	1,50%	-4,55%	8,33%	-0,63%
2018	-2,02%	-0,04%	0,39%	-0,25%	2,27%	-0,70%	-2,33%	-0,14%	-2,38%	4,35%	-3,25%	5,22%	0,74%
2017	-0,06%	2,23%	4,14%	-1,15%	0,45%	-5,17%	-2,22%	-0,89%	5,96%	-0,69%	-4,47%	0,90%	-1,52%
2016	6,03%	3,56%	-5,39%	7,95%	-1,11%	-17,22%	5,35%	3,42%	-1,27%	10,05%	1,83%	2,22%	13,13%
2015	5,12%	5,91%	3,72%	4,31%	1,22%	1,53%	4,22%	-11,50%	-2,72%	-4,49%	-3,01%	0,74%	3,65%
2014	3,03%	9,27%	0,64%	2,58%	1,17%	-2,15%	-3,33%	-0,09%	0,44%	-1,20%	5,65%	-1,07%	15,26%
2013	8,93%	-3,41%	-1,45%	7,02%	2,95%	-8,62%	9,46%	6,21%	7,02%	7,13%	-0,11%	0,01%	39,02%
2012	5,46%	2,86%	-0,73%	-12,30%	-17,26%	6,36%	-9,13%	17,91%	12,83%	5,48%	8,10%	5,73%	21,13%
2011	9,90%	4,39%	-0,85%	3,74%	-4,33%	2,29%	-3,83%	-18,49%	-1,74%	5,70%	-17,27%	3,81%	-19,27%
2010	6,34%	0,84%	4,67%	2,13%	-13,65%	-4,04%	14,29%	0,43%	2,99%	3,36%	-10,95%	7,33%	10,91%
2009	-5,60%	-8,70%	6,01%	14,20%	5,98%	1,11%	10,07%	5,04%	4,76%	-0,89%	0,86%	6,25%	43,83%
2008	-9,79%	-0,15%	-0,06%	2,74%	-0,65%	-4,73%	-0,51%	0,20%	-1,95%	2,99%	-2,95%	-2,91%	-16,96%
2007	3,79%	-0,79%	1,78%	-0,86%	4,53%	-4,08%	1,21%	0,26%	0,19%	4,37%	-6,99%	-4,31%	-1,62%
2006				-1,31%	-6,88%	3,01%	1,74%	1,04%	8,11%	6,01%	0,48%	3,49%	16,00%

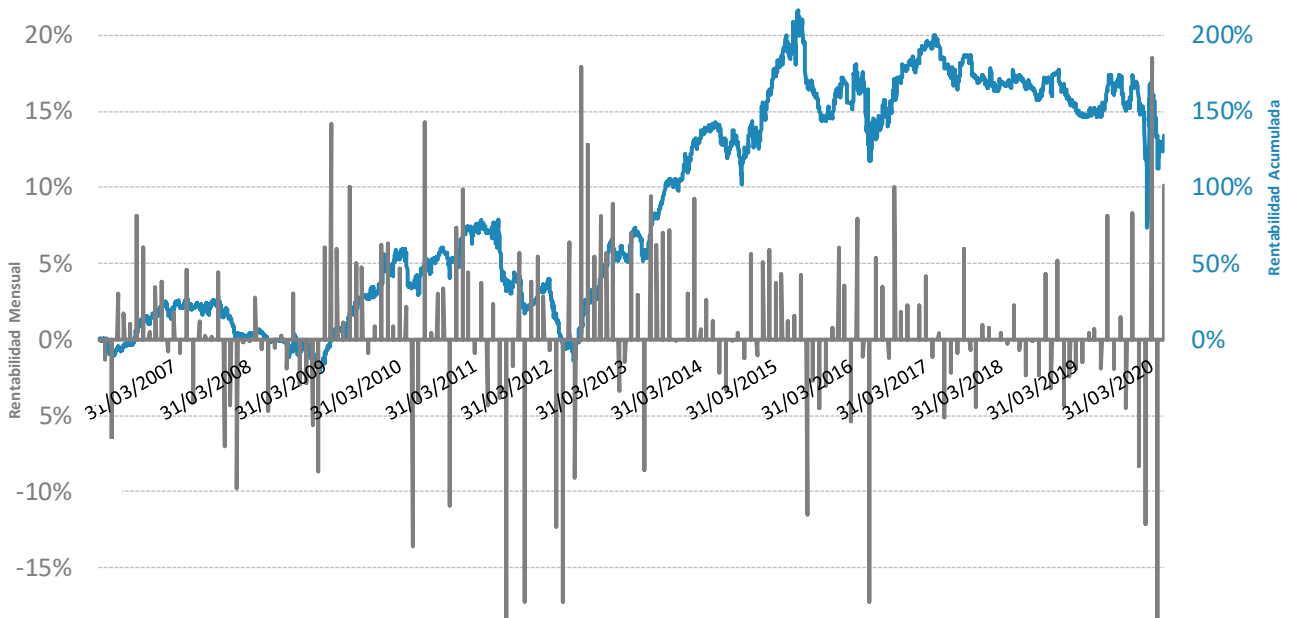
Rentabilidad Anual (Marzo 2006 - Mayo 2020)



Distribución Mensual de Rentabilidades (Marzo 2006 - Mayo 2020)



Rentabilidad Mensual / Acumulada



GLOBAL ALLOCATION FI

ÍNDICES DE REFERENCIA	EURO STOXX 50 + IBEX35	
GESTORAS	QUADRIGA ASSET MANAGERS SGIIC, SA	
	RENTA 4 GESTORA, SGIIC	
DEPOSITARIO	RENTA 4 BANCO	
DIVISA	EUR	
LIQUIDEZ	DIARIA	
COMISIONES		
	GESTIÓN	1,35% ANUAL
	ÉXITO	9% SOBRE RESULTADOS POSITIVOS
	CUSTODIA	0,15% ANUAL
	SUSCRIPCIÓN	NINGUNA
	REEMBOLSO	NINGUNA
CÓDIGO ISIN	ES0116848005	
CÓDIGO BLOOMBERG	GLBALLO SM	

Análisis de rentabilidad - riesgo

	Desde Inicio	Últimos		
		12 meses	3 años	5 años
Rentabilidad Acumulada	133,73%	-6,17%	-20,35%	-19,06%
Rentabilidad Mensual Media	0,70%	-0,03%	-0,44%	-0,17%
Rentabilidad Mensual Máxima	18,53%	18,53%	18,53%	18,53%
Rentabilidad Mensual Mínima	-18,74%	-18,74%	-18,74%	-18,74%
Rentabilidad Anualizada	6,18%	-6,17%	-7,30%	-4,14%
Volatilidad	21,66%	35,90%	21,70%	21,06%
Ratio de Sharpe (Euribor a 3 meses)	0,24	-0,16	-0,32	-0,18
% Meses Positivos	56,47%	50,00%	36,11%	45,00%

QUADRIGA INVESTORS - GLOBAL ALLOCATION

ÍNDICES DE REFERENCIA	EURO STOXX 50 + IBEX35			
MANAGEMENT COMPANY	QUADRIGA ASSET MANAGERS SGIIC, SA			
DEPOSITARIO	SOCIÉTÉ GÉNÉRALE BANK & TRUST			
DIVISA	EUR			
LIQUIDEZ	DIARIA			
	CLASE A	CLASE B	CLASE C	
CÓDIGO ISIN	LU1394718735	LU1394718818	LU1570391562	
CÓDIGO BLOOMBERG	AUGLALA LX	AUGLALB LX	AUGLALC LX	
INVERSIÓN MÍNIMA	10 €	1.000.000 €	20.000 €	
COMISIÓN				
	GESTIÓN	1,50%	1,00%	1,25%
	ÉXITO	9,00%	9,00%	9,00%
	SUSCRIPCIÓN	NINGUNA	NINGUNA	NINGUNA
	REEMBOLSO	NINGUNA	NINGUNA	NINGUNA

GLOBAL ALLOCATION, PLAN DE PENSIONES

ÍNDICES DE REFERENCIA	EURO STOXX 50 + IBEX35	
GESTORAS	RENTA 4 PENSIONES, S.G.F.P., S.A.	
	QUADRIGA ASSET MANAGERS SGIIC, SA	
DEPOSITARIO	BNP PARIBAS Securities Services	
DIVISA	EUR	
LIQUIDEZ	DIARIA	
COMISIONES		
	GESTIÓN	1% ANUAL
	ÉXITO	9% SOBRE RESULTADOS POSITIVOS
	CUSTODIA	0,10% ANUAL
	SUSCRIPCIÓN	NINGUNA
	REEMBOLSO	NINGUNA
CÓDIGO ISIN	F2099	
CÓDIGO BLOOMBERG		

Contacto: Javier Bru - 687 972 462 Francesc Marin - 911 442 803 info@globalallocation.es

NIVEL RIESGO: GLOBAL ALLOCATION FI 1 2 3 4 5 6 7
 QUADRIGA INVESTORS - GLOBAL ALLOCATION 1 2 3 4 5 6

RENUNCIA DE RESPONSABILIDAD

Esta información es meramente ilustrativa y no está destinada a predecir resultados reales, que pueden diferir sustancialmente de los reflejados en este documento. Auriga no garantiza que la información contenida en este documento corresponda directamente con valoraciones que puedan ser alcanzadas actualmente o en el futuro.

Esta información no está concebida como una valoración indicativa de ninguna inversión. En consecuencia, esta información no refleja gastos de cobertura o transacción, aspectos crediticios, liquidez del mercado o diferenciales de oferta y demanda.

Esta información no está concebida como una oferta o solicitud para la compra, venta, cesión, pago o rescisión de ninguna inversión y es proporcionada con carácter informativo únicamente. Esta información no debe ser utilizada como base para la determinación del valor de ninguna transacción ni para comprar, vender o realizar ninguna transacción.