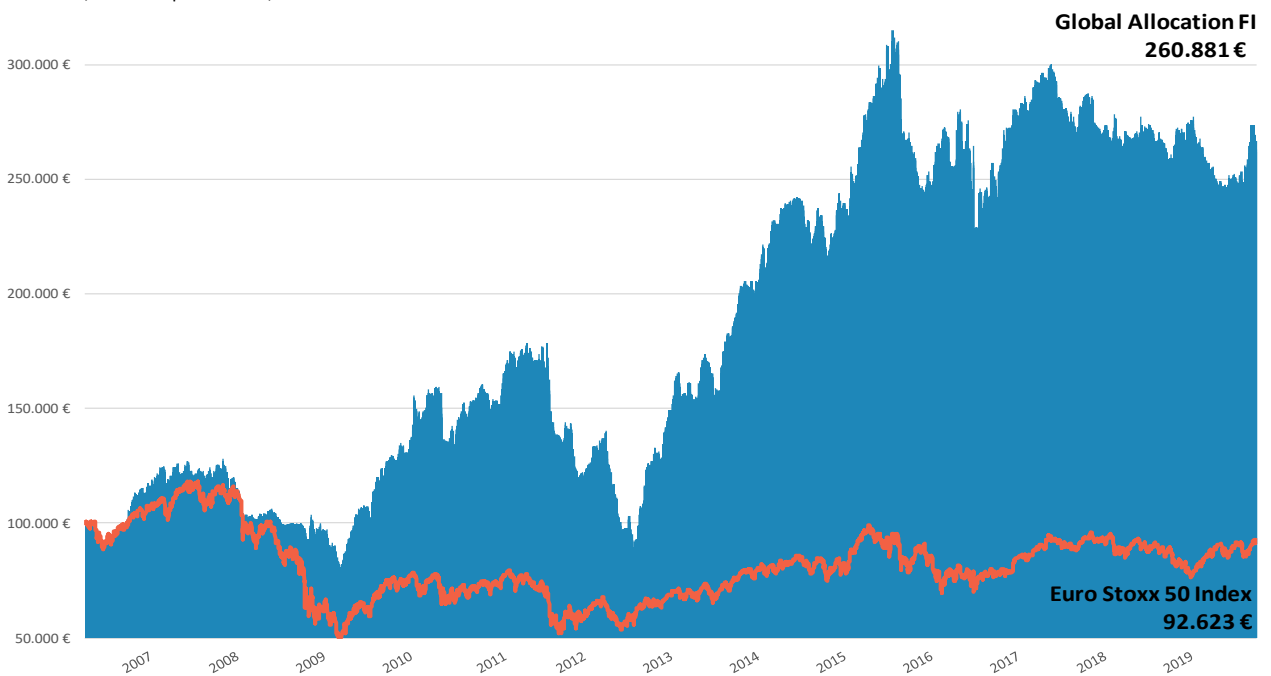


	VALOR LIQUIDATIVO	SEPTIEMBRE	2019	DESDE INICIO	PATRIMONIO
Global Allocation FI	15,1896	-1,90%	-5,32%	160,88%	29.530.982 €
Global Allocation Fund					
Clase A	96,2	-2,29%	-6,25%	-3,80%	1.906.068 €
Clase B	98,13	-2,24%	-5,90%	-1,87%	15.425.649 €
Clase C*	88,67	-2,27%	-6,07%	-11,33%	3.061.734 €
					20.393.451 €

*Fecha de lanzamiento: 02/03/2017=100

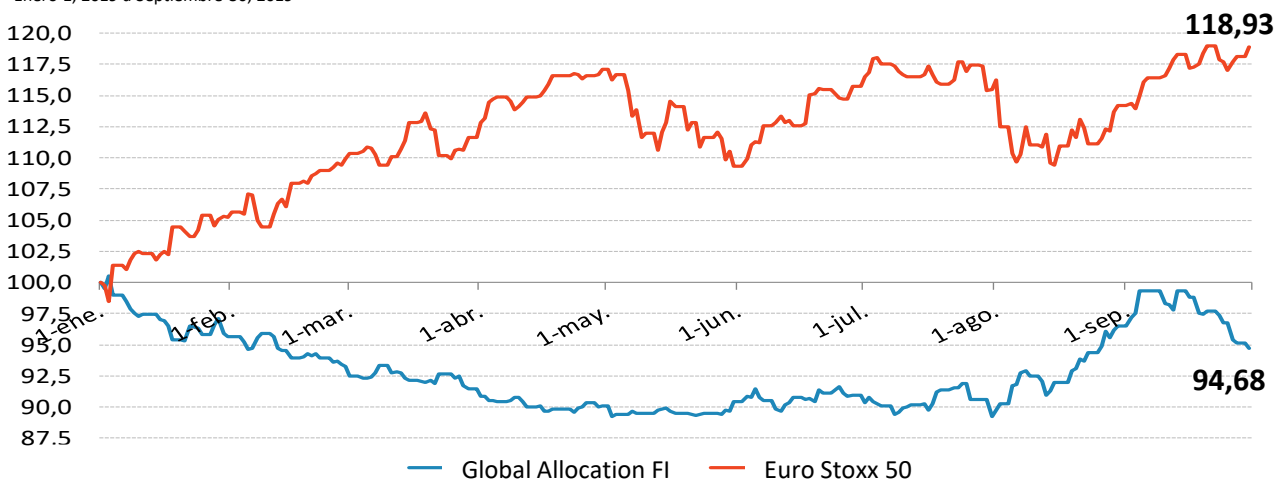
Evolución para una inversión de 100.000 €

Marzo 31, 2006 a Septiembre 30, 2019



Evolución anual Global Allocation FI versus Euro Stoxx 50

Enero 1, 2019 a Septiembre 30, 2019



Septiembre 2019

Este mes queremos aprovechar el informe mensual para comunicaros que a partir del próximo 31 de diciembre todos los fondos Global Allocation quedarán cerrados a nuevas suscripciones hasta nuevo aviso. Además, a partir de esa fecha, desaparecerá la comisión de reembolso vigente del 3% para todas las participaciones con un periodo de suscripción inferior a los 12 meses.

Creemos que en los próximos meses vamos a asistir a movimientos de mercado de cierta envergadura. Como sabéis, durante los últimos meses, hemos venido preparando nuestras carteras, incorporando distintas estructuras como los CMS sobre los spreads de las curvas de interés en EE. UU., opciones binarias sobre los CMS y la renta variable, warrants sobre los spreads de las curvas de interés en Europa. Creemos que debido a esos movimientos bruscos de mercado dichas estrategias empezarán a cotizar con diferenciales de oferta/demanda mucho más amplios y eso puede provocar que las entradas patrimoniales en el fondo perjudiquen a nuestros inversores actuales dado que serán ellos que paguen dicho diferencial. Las entradas patrimoniales provocan que tengamos que comprar los activos que tenemos en la cartera ya que sino se diluyen debido a las nuevas suscripciones.

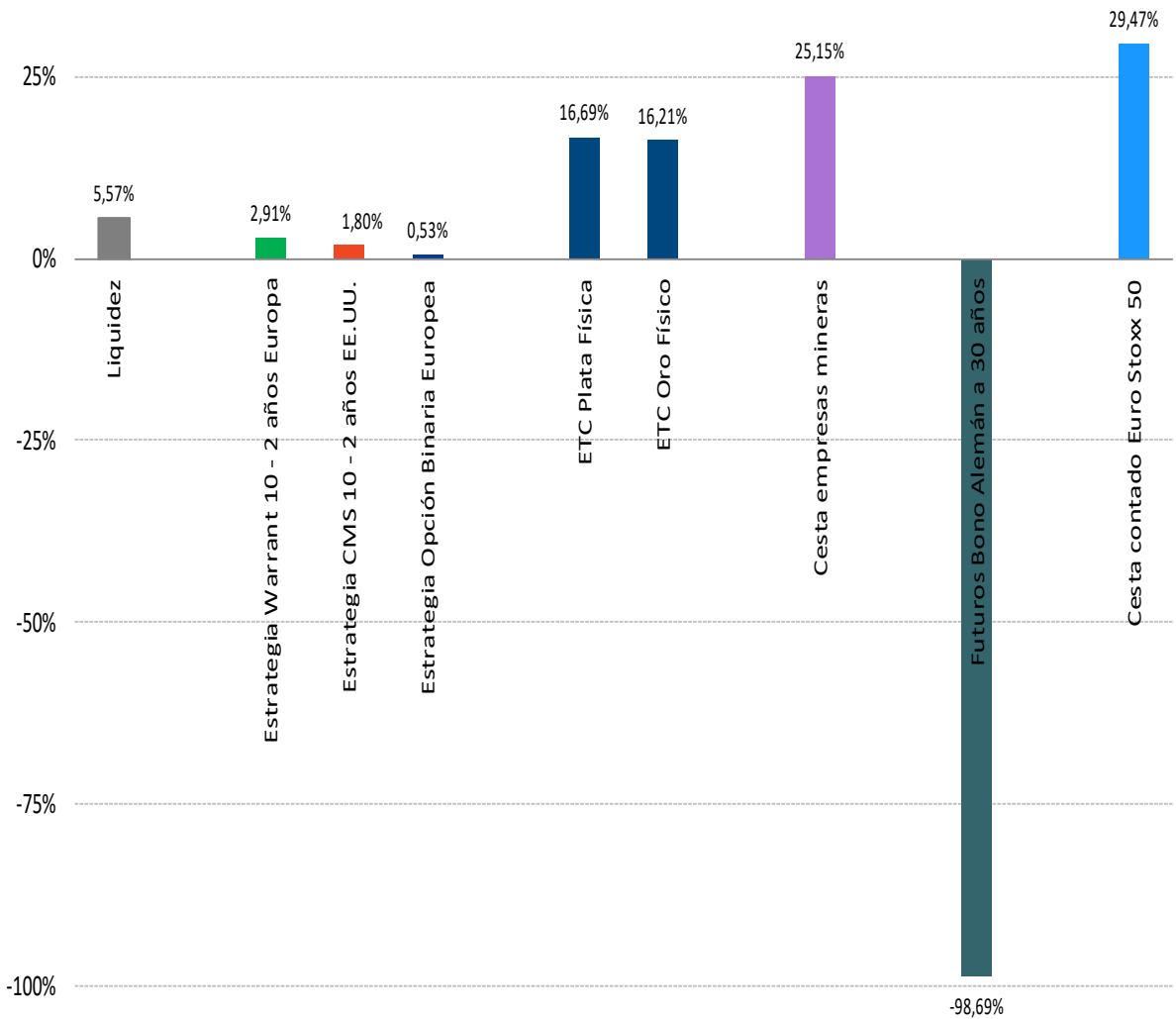
Por todo ello, como nuestro objetivo es proteger y no perjudicar a aquellos partícipes que llevan tiempo depositando su confianza en nosotros, hemos decidido tomar esta decisión de cerrar el fondo a nuevas suscripciones hasta nuevo aviso.

Además, durante este periodo hemos decidido también dejar de publicar en tiempo real los cambios de posición que se producen en el fondo debido a la complejidad y necesidad de discreción que requieren este tipo de carteras. De todas formas, como siempre estamos a vuestra entera disposición para atenderos vía telefónica o por correo electrónico.

En los próximos meses os iremos informando de la evolución del fondo y de cómo vamos viendo la situación.

Un saludo.

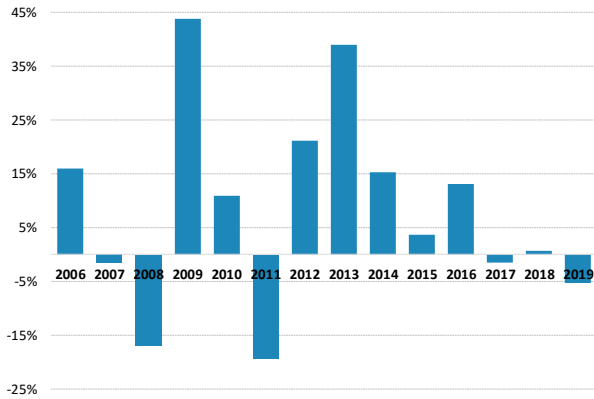
Composición de la cartera 30/09/2019



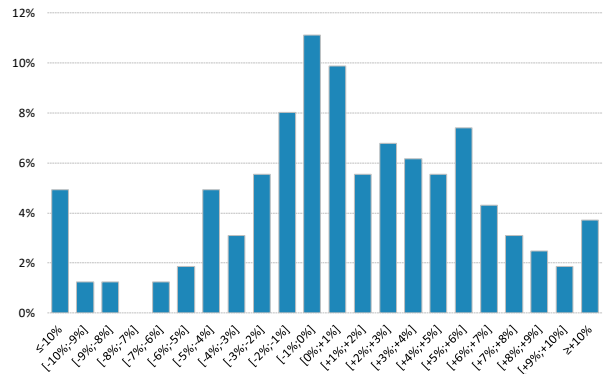
Rentabilidad Mensual

	ENE.	FEB.	MAR.	ABR.	MAY.	JUN.	JUL.	AGO.	SEP.	OCT.	NOV.	DIC.	AÑO
2019	-4,39%	-2,44%	-1,96%	-1,51%	0,38%	0,63%	-1,91%	8,15%	-1,90%				-5,32%
2018	-2,02%	-0,04%	0,39%	-0,25%	2,27%	-0,70%	-2,33%	-0,14%	-2,38%	4,35%	-3,25%	5,22%	0,74%
2017	-0,06%	2,23%	4,14%	-1,15%	0,45%	-5,17%	-2,22%	-0,89%	5,96%	-0,69%	-4,47%	0,90%	-1,52%
2016	6,03%	3,56%	-5,39%	7,95%	-1,11%	-17,22%	5,35%	3,42%	-1,27%	10,05%	1,83%	2,22%	13,13%
2015	5,12%	5,91%	3,72%	4,31%	1,22%	1,53%	4,22%	-11,50%	-2,72%	-4,49%	-3,01%	0,74%	3,65%
2014	3,03%	9,27%	0,64%	2,58%	1,17%	-2,15%	-3,33%	-0,09%	0,44%	-1,20%	5,65%	-1,07%	15,26%
2013	8,93%	-3,41%	-1,45%	7,02%	2,95%	-8,62%	9,46%	6,21%	7,02%	7,13%	-0,11%	0,01%	39,02%
2012	5,46%	2,86%	-0,73%	-12,30%	-17,26%	6,36%	-9,13%	17,91%	12,83%	5,48%	8,10%	5,73%	21,13%
2011	9,90%	4,39%	-0,85%	3,74%	-4,33%	2,29%	-3,83%	-18,49%	-1,74%	5,70%	-17,27%	3,81%	-19,27%
2010	6,34%	0,84%	4,67%	2,13%	-13,65%	-4,04%	14,29%	0,43%	2,99%	3,36%	-10,95%	7,33%	10,91%
2009	-5,60%	-8,70%	6,01%	14,20%	5,98%	1,11%	10,07%	5,04%	4,76%	-0,89%	0,86%	6,25%	43,83%
2008	-9,79%	-0,15%	-0,06%	2,74%	-0,65%	-4,73%	-0,51%	0,20%	-1,95%	2,99%	-2,95%	-2,91%	-16,96%
2007	3,79%	-0,79%	1,78%	-0,86%	4,53%	-4,08%	1,21%	0,26%	0,19%	4,37%	-6,99%	-4,31%	-1,62%
2006				-1,31%	-6,88%	3,01%	1,74%	1,04%	8,11%	6,01%	0,48%	3,49%	16,00%

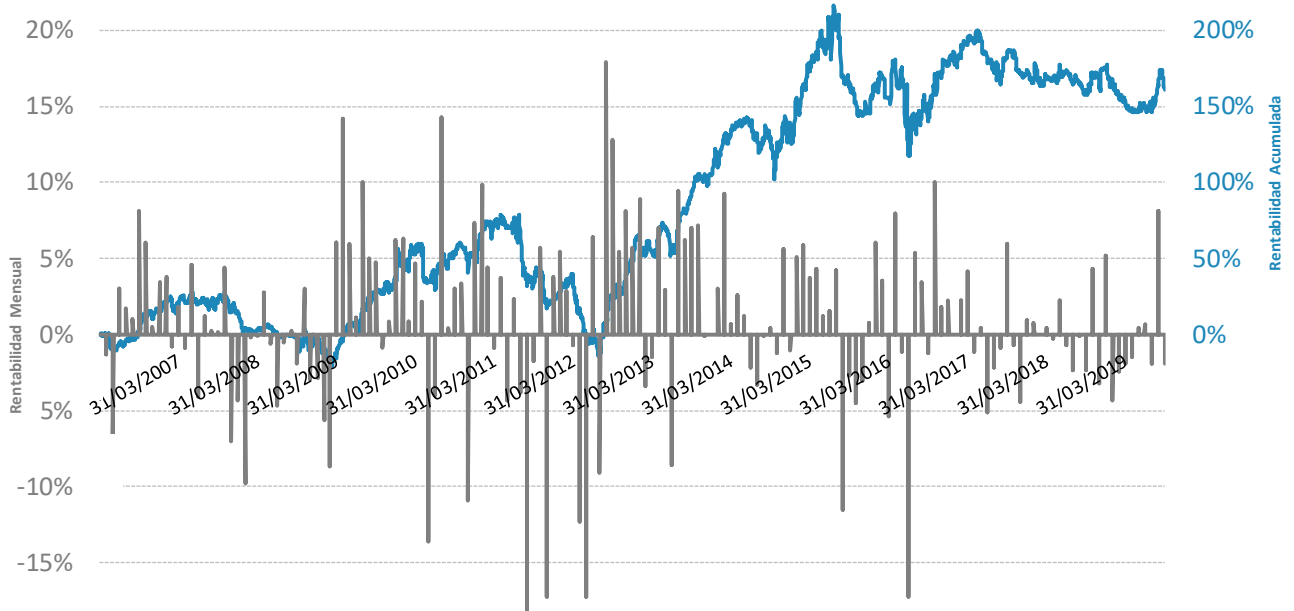
Rentabilidad Anual
(Marzo 2006 - Septiembre 2019)



Distribución Mensual de Rentabilidades
(Marzo 2006 - Septiembre 2019)



Rentabilidad Mensual / Acumulada



GLOBAL ALLOCATION FI

ÍNDICES DE REFERENCIA	EURO STOXX 50 + IBEX35	
GESTORAS	QUADRIGA ASSET MANAGERS SGIIC, SA	
	RENTA 4 GESTORA, SGIIC	
DEPOSITARIO	RENTA 4 BANCO	
DIVISA	EUR	
LIQUIDEZ	DIARIA	
COMISIONES		
	GESTIÓN	1,35% ANUAL
	ÉXITO	9% SOBRE RESULTADOS POSITIVOS
	CUSTODIA	0,15% ANUAL
	SUSCRIPCIÓN	NINGUNA
	REEMBOLSO	3% PRIMER AÑO
CÓDIGO ISIN	ES0116848005	
CÓDIGO BLOOMBERG	GLBALLO SM	

Análisis de rentabilidad - riesgo

	Desde Inicio	Últimos		
		12 meses	3 años	5 años
Rentabilidad Acumulada	160,88%	0,58%	7,60%	13,75%
Rentabilidad Mensual Media	0,77%	0,11%	0,26%	0,32%
Rentabilidad Mensual Máxima	17,91%	8,15%	10,05%	10,05%
Rentabilidad Mensual Mínima	-18,49%	-4,39%	-5,17%	-17,22%
Rentabilidad Anualizada	7,36%	0,58%	2,47%	2,61%
Volatilidad	20,22%	13,30%	11,75%	15,62%
Ratio de Sharpe (Euribor a 3 meses)	0,31	0,07	0,24	0,18
% Meses Positivos	56,79%	41,67%	41,67%	48,33%

QUADRIGA INVESTORS - GLOBAL ALLOCATION

ÍNDICES DE REFERENCIA	EURO STOXX 50 + IBEX35			
MANAGEMENT COMPANY	QUADRIGA ASSET MANAGERS SGIIC, SA			
DEPOSITARIO	SOCIÉTÉ GÉNÉRALE BANK & TRUST			
DIVISA	EUR			
LIQUIDEZ	DIARIA			
	CLASE A	CLASE B	CLASE C	
CÓDIGO ISIN	LU1394718735	LU1394718818	LU1570391562	
CÓDIGO BLOOMBERG	AUGLALA LX	AUGLALB LX	AUGLALC LX	
INVERSIÓN MÍNIMA	10 €	1.000.000 €	20.000 €	
COMISIÓN				
	GESTIÓN	1,50%	1,00%	1,25%
	ÉXITO	9,00%	9,00%	9,00%
	SUSCRIPCIÓN	NINGUNA	NINGUNA	NINGUNA
	REEMBOLSO	3% PRIMER AÑO	3% PRIMER AÑO	3% PRIMER AÑO

Contacto:

Javier Bru - 687 972 462

Francesc Marin - 911 442 803

info@globalallocation.es

MÁS
INFORMACIÓN



SUSCRIBIR
AHORA



NIVEL RIESGO: GLOBAL ALLOCATION FI 1 2 3 4 5 6 7

QUADRIGA INVESTORS - GLOBAL ALLOCATION 1 2 3 4 5 6

RENUNCIA DE RESPONSABILIDAD

Esta información es meramente ilustrativa y no está destinada a predecir resultados reales, que pueden diferir sustancialmente de los reflejados en este documento. Auriga no garantiza que la información contenida en este documento corresponda directamente con valoraciones que puedan ser alcanzadas actualmente o en el futuro.

Esta información no está concebida como una valoración indicativa de ninguna inversión. En consecuencia, esta información no refleja gastos de cobertura o transacción, aspectos crediticios, liquidez del mercado o diferenciales de oferta y demanda.

Esta información no está concebida como una oferta o solicitud para la compra, venta, cesión, pago o rescisión de ninguna inversión y es proporcionada con carácter informativo únicamente. Esta información no debe ser utilizada como base para la determinación del valor de ninguna transacción ni para comprar, vender o realizar ninguna transacción.